

ตารางแสดงวงเงินงบประมาณที่ได้รับจัดสรรและราคากลางในงานจ้างก่อสร้าง

๑. ชื่อโครงการ.....โครงการก่อสร้างถนนคอนกรีตเสริมเหล็กสายบ้านนางซ้อน พิสพล บ้านสะพานทอง หมู่ที่ ๑๔
๒. หน่วยงานเจ้าของโครงการ.....องค์การบริหารส่วนตำบลหินดาด อำเภอห้วยแถลง จังหวัดนครราชสีมา
๓. วงเงินงบประมาณที่ได้รับจัดสรร.....๑๔๑,๐๐๐.- บาท (- หนึ่งแสนสี่หมื่นหนึ่งพันบาทถ้วน-)
๔. ลักษณะงาน (โดยสังเขป).....โครงการก่อสร้างถนนคอนกรีตเสริมเหล็กสายบ้านนางซ้อน พิสพล บ้านสะพานทอง หมู่ที่ ๑๔
 สถานที่ก่อสร้าง บ้านสะพานทอง หมู่ที่ ๑๔ ต.หินดาด อ.ห้วยแถลง จ.นครราชสีมา.....
 ปริมาณงานดังนี้ งานถนน คสล. ขนาดกว้าง ๓.๐๐ เมตร ยาว ๗๕.๐๐ เมตร หนาเฉลี่ย ๐.๑๕ เมตร หรือมีพื้นที่ คสล. ไม่น้อยกว่าจำนวน ๒๒๕ ตารางเมตร ไหล่ทางดินตามสภาพ พร้อมติดตั้งป้ายโครงการ จำนวน ๑ ป้าย
๕. ราคากลางคำนวณ ณ วันที่.....๔ มกราคม ๒๕๖๗.....เป็นเงิน.....๑๒๖,๔๕๕.๐๘.- บาท
๖. บัญชีประมาณการราคากลาง
 - ๖.๑สรุปผลการประมาณราคาก่อสร้างเป็นราคากลาง (แบบ ปร.๕)
 - ๖.๒แบบประเมินราคาค่างานต่อหน่วย (แบบ ปร.๔)
 - ๖.๓
๗. รายชื่อคณะกรรมการกำหนดราคากลาง
 - ๗.๑นายชินวัฒน์ เรือนใหม่.....ตำแหน่ง ผู้อำนวยการกองช่าง.....ประธานกรรมการ
 - ๗.๒นางสาวกุลิสรา อีร์คุณัญญา.....ตำแหน่ง นายช่างเขียนแบบปฏิบัติงาน.....กรรมการ
 - ๗.๓นางสาวภักดี ทุมนาหาด.....ตำแหน่ง ผู้ช่วยเจ้าพนักงานธุรการ.....กรรมการ

แบบสรุปราคางานก่อสร้างทาง สะพาน และท่อเหลี่ยม

ชื่อโครงการก่อสร้าง ก่อสร้างถนนคอนกรีตเสริมเหล็ก สายบ้านนางซ้อน พิษณุพล หมู่ที่ 14 ตำบลหินดาด อำเภอห้วยแถลง จังหวัดนครราชสีมา

ปริมาณงาน ก่อสร้างถนน คสล. กว้าง 3.00 เมตร ระยะทาง 75.00 เมตร หนาเฉลี่ย 0.15 เมตร พื้นที่ คสล. ไม่น้อยกว่า 225 ตร.ม.
ไหล่ทางลงดินตามสภาพ พร้อมติดตั้งป้ายโครงการจำนวน 1 ป้าย (ตามรูปแบบรายการ อบต.หินดาดกำหนด)

สถานที่ก่อสร้าง บ้านสะพานทอง หมู่ที่ 14 ตำบลหินดาด อำเภอห้วยแถลง จังหวัดนครราชสีมา

หน่วยงานเจ้าของโครงการ องค์การบริหารส่วนตำบลหินดาด อำเภอห้วยแถลง จังหวัดนครราชสีมา

คำนวณราคากลางเมื่อวันที่ 4 ม.ค. 2567 โดย คณะกรรมการกำหนดราคากลาง ราคาน้ำมันดีเซล 30.21 บาท/ลิตร

ลำดับ	รายการ	หน่วย	ปริมาณ งาน	ราคาต่อหน่วย	ราคาทุน (บาท)	Factor F	ราคาต่อหน่วย x FF	ราคากลาง
1	งานรื้อโครงสร้างถนนเดิม							
	1.1 งานรื้อผิวลาดยางเดิม	ตร.ม.						
	1.2 งานรื้อผิวคอนกรีตเดิม	ตร.ม.						
2	งานดิน							
	2.1 งานถางป่าและขุดตอ	ตร.ม.	300.00	1.73	519.00	1.3624	707.09	707.09
	2.2 งานดินถมเสริมคันทาง	ลบ.ม.					-	-
	2.3 งานทรายถมคันทาง	ลบ.ม.					-	-
	2.4 งานวัสดุคัดเลือกประเภท ก	ลบ.ม.					-	-
3	งานรองพื้นทางและพื้นทาง						-	-
	3.1 งานรื้อชั้นทางเดิมและก่อสร้างใหม่	ตร.ม.					-	-
	หนา 10 ซม. ชั้นพื้นทางหินคลุก/กรวดไม่						-	-
	3.2 งานรื้อชั้นทางเดิมและก่อสร้างใหม่	ตร.ม.					-	-
	หนา 10 ซม. ชั้นรองพื้นทางวัสดุมวลรวม						-	-
	3.3 งานรองพื้นทางวัสดุมวลรวม	ลบ.ม.					-	-
	3.4 งานพื้นทางหินคลุก	ลบ.ม.					-	-
	3.5 งานทรายรองใต้ผิวทางคอนกรีต	ลบ.ม.	11.25	470.00	5,287.50	1.3642	7,213.21	7,213.21
	3.6 งานไหล่ทางดินปรับเกลี่ยตามสภาพ	ลบ.ม.	11.25	54.05	608.06	1.3642	829.52	829.52
4	งานผิวทาง							
	4.1 ผิวทางปอร์ตแลนด์ซีเมนต์คอนกรีต หนา	ตร.ม.	225.00	365.39	82,213.58	1.3642	112,155.76	112,155.76
	0.15 เมตร (ใช้ตะแกรงเหล็ก)	ตร.ม.						
	4.2 รอยต่อเพื่อขยายตามขวาง (Expansion Joint)	ม.	0.00	161.30	0.00	1.3642	-	-
	4.3 รอยต่อเพื่อหดตามขวาง (Contraction Joint)	ม.	21.00	90.39	1,898.19	1.3642	2,589.51	2,589.51
	4.4 รอยต่อตามยาว (Longitudinal Joint)	ม.	0.00	57.66	0.00	1.3642	-	-
5	งานโครงสร้าง						-	-
	5.1 งานท่อกลมคสล.ขนาด Ø 0.40 ม.	ท่อน					-	-
	5.2 งานบ่อพัก ค.ส.ล.พร้อมฝา คอนกรีต	บ่อ					-	-
	5.3 งานฝาดตะแกรงเหล็ก	ฝา					-	-

แบบสรุปราคางานก่อสร้างทาง สะพาน และท่อเหลี่ยม

ชื่อโครงการก่อสร้าง ก่อสร้างถนนคอนกรีตเสริมเหล็ก สายบ้านนางซ้อน พิษณุพล หมู่ที่ 14 ตำบลหินดาด อำเภอห้วยแถลง จังหวัดนครราชสีมา

ปริมาณงาน ก่อสร้างถนน คสล. กว้าง 3.00 เมตร ระยะทาง 75.00 เมตร หนาเฉลี่ย 0.15 เมตร พื้นที่ คสล. ไม่น้อยกว่า 225 ตร.ม.
ไหล่ทางลงดินตามสภาพ พร้อมติดตั้งป้ายโครงการจำนวน 1 ป้าย (ตามรูปแบบรายการ อบต.หินดาดกำหนด)

สถานที่ก่อสร้าง บ้านสะพานทอง หมู่ที่ 14 ตำบลหินดาด อำเภอห้วยแถลง จังหวัดนครราชสีมา

หน่วยงานเจ้าของโครงการ องค์การบริหารส่วนตำบลหินดาด อำเภอห้วยแถลง จังหวัดนครราชสีมา

คำนวณราคากลางเมื่อวันที่ 4 ม.ค. 2567 โดย คณะกรรมการกำหนดราคากลาง ราคาน้ำมันดีเซล 30.21 บาท/ลิตร

ลำดับ	รายการ	หน่วย	ปริมาณ งาน	ราคาต่อหน่วย	ราคาทุน (บาท)	Factor F	ราคาต่อหน่วย x FF	ราคากลาง
6	งานเบ็ดเตล็ด						-	-
	6.1 รางระบายน้ำคอนกรีตเสริมเหล็ก	ม.					-	-
	6.2 งานป้ายจราจร แบบ	ชุด					-	-
	6.3 งานตีเส้นจราจร THERMOPLASTIC PANT	ตร.ม.					-	-
7	งานจัดการเครื่องหมายจราจรระหว่างการก่อสร้าง	L.S.					-	-
	ป้ายประชาสัมพันธ์โครงการ และป้ายโครงการ	ชุด	1.00	3,000.00	3,000.00		-	3,000.00
					93,526.33	TOTAL		126,495.08

ผลรวมค่างานต้นทุนงานก่อสร้างทาง

=

126,495.08

ผลรวมค่างานต้นทุนงานก่อสร้างสะพานและท่อเหลี่ยม

=

ผลรวมค่าใช้จ่ายพิเศษตามข้อกำหนดและค่าใช้จ่ายอื่นๆ

=

ค่า FACTOR F งานก่อสร้างทาง

=

1.3642

ค่า FACTOR F งานก่อสร้างสะพานและท่อเหลี่ยม

=

ปรับราคาค่าก่อสร้างเพียง	หนึ่งแสนสองหมื่นหกพันสี่ร้อยเก้าสิบห้าบาทแปดสตางค์	126,495.08
--------------------------	--	------------

ขนาดหรือเนื้อที่ 225.00

ตร.ม.

เฉลี่ยราคา

บาท/ตร.ม.

คณะกรรมการกำหนดราคากลาง

(ลงชื่อ)


 (นายชินวัฒน์ เรือนใหม่)

ประธานกรรมการ

(ลงชื่อ)


 (นางสาวกุลิสรา อีร์คุณัญญา)

กรรมการ

(ลงชื่อ)


 (นางสาวภักดี ทุมนาหัด)

กรรมการ



โครงการก่อสร้างถนนคอนกรีตเสริมเหล็กสายบ้านนางซ้อน พิศพล

สถานที่ดำเนินการ : บ้านสะพานทอง หมู่ที่ 14 ตำบลหินดาด อำเภอห้วยแถลง จังหวัดนครราชสีมา

องค์การบริหารส่วนตำบลหินดาด
อำเภอห้วยแถลง จังหวัดนครราชสีมา

รายการประกอบแบบทั่วไป

1. การควบคุมคุณภาพ

- ขอท้าย การควบคุมคุณภาพ หมายถึง การควบคุมทั้งในสถานที่ก่อสร้างและในท้องปฏิบัติการทำงาน เพื่อให้ควบคุมการก่อสร้างให้ได้คุณภาพตามที่กำหนดไว้ และเพื่อควบคุมคุณภาพของงานก่อสร้าง อันหมายถึง มีมิติทั้ง รูป ลักษณะ สิ่งก่อสร้าง ความมั่นคงแข็งแรง และวิธีการทำงานในนั้นไปอย่างถูกต้องจนกระทั่งการ สัญญา แบบแปลนและรายการรายละเอียด
- การทดสอบคุณสมบัติของวัสดุ เป็นหน้าที่ของผู้รับจ้างจะต้องเตรียมและนำส่งเพื่อการตรวจสอบคุณภาพของวัสดุ ค่าใช้จ่ายในการนี้ผู้รับจ้างเป็นผู้รับผิดชอบ ทั้งนี้ผู้รับจ้างจะไม่ดำเนินการไปก่อนขั้นตอนการตรวจสอบวัสดุให้มีความเห็นชอบหรือวินิจฉัยชี้ขาด

2. งานคอนกรีต

- ขอท้ายให้ตรวจสอบคุณสมบัติรับโครงสร้างของสิ่งก่อสร้าง นอกจากการรายการประกอบแบบเฉพาะที่จะเป็นอย่างอื่น
- ปูนซีเมนต์
 - ปูนซีเมนต์ที่ใช้ในการก่อสร้างทั้งหมดให้ใช้ปูนซีเมนต์ปอร์ตแลนด์มาตรฐานผลิตภัณฑ์อุตสาหกรรม มอก.15 เด่ม 1-2555 อย่างแบบหรือรายการประกอบแบบเฉพาะไม่ได้กำหนดไว้แต่ให้ถือว่าเป็นปูนซีเมนต์ปอร์ตแลนด์ประเภทหนึ่ง
 - ปูนซีเมนต์บรรจุจะจัดเก็บไว้ในสถานที่แห้ง คลุมปกปิดมิดชิด จากน้ำและความชื้น หรือเก็บไว้ในโรงที่มีหลังคาคลุม มีกันฝนได้
- ทราย ต้องเป็นทรายชนิด ที่หยาบ คม แข็งแรง และสะอาดปราศจากวัสดุอื่นเจือปน เช่น ปิไลกอย ดิน แก้วกัน และสารอินทรีย์ต่าง ๆ
- หิน ต้องแข็งแกร่ง ทนทาน เหนียว ไม่ผุ สะอาดปราศจากวัสดุอื่นเจือปน ต้องมีรูปร่างเหลี่ยมและมีผิวแบบเรียบน้อย
- น้ำ ต้องเป็นน้ำจืด ไม่สะอาด ปราศจากกรด ด่าง เกลือ และสารอินทรีย์ต่าง ๆ ซึ่งอาจจะทำให้คุณภาพของคอนกรีตลดลงได้

2.6 คอนกรีต

- การเลือกส่วนผสม ให้เลือกดังนี้
 - คอนกรีตเสริมแรงหรือคอนกรีตที่ผสมด้วยเครื่องผสมที่ใช้ในงานคอนกรีตเสริมเหล็กของโครงสร้างทั่วไป ให้ใช้คอนกรีตที่มีแรงอัดประลัยสูงสุดไม่น้อยกว่า 240 KSC เมื่อทดสอบด้วยแท่งคอนกรีตรูปทรงลูกบาศก์ ขนาด 15x15x15 ซม. ตามวิธีที่ระบุไว้ในมาตรฐานผลิตภัณฑ์อุตสาหกรรม (มอก.) เมื่ออายุครบ 28 วัน หรือ อายุครบ 7 วัน เทียบเท่ากับร้อยละ 70-75 ของกำลังอัดที่ 28 วัน และมีผิวสัมผัสของปูนซีเมนต์ไม่น้อยกว่า 325 m/ลบม. นอกจากรายการประกอบแบบเฉพาะระบุเป็นอย่างอื่น
- การผสมคอนกรีตด้วยเครื่องผสม ในเครื่องผสมต้องสะอาดปราศจากคอนกรีตที่แข็งตัวแล้ว และผู้รับจ้างต้องทำการชะล้างถังผสม ทราย ให้เรียบร้อย หรือโดยวิธีการซึ่ง หากมีความจำเป็นต้องผสมด้วยมือ จะต้องขออนุญาตเป็นคราว ๆ ไป และต้องได้รับความเห็นชอบจากผู้ควบคุมงานของผู้รับจ้างเสียก่อน

ส่วนผสมคอนกรีต ประกอบด้วย ปูนซีเมนต์ ทราย หินหรือกรวด น้ำ นอกจากจะกำหนดไว้เป็นอย่างอื่นเฉพาะงานก่อสร้างแล้ว ให้ใช้ส่วนผสมดังนี้

ปูนซีเมนต์	320 กก
ทราย	400 ลิตร
หินย่อยหรือกรวด	880 ลิตร
น้ำ	140-160 ลิตร

กรณีนี้ให้ต่อน้ำผสมเสริมหรือมีการทดสอบคุณสมบัติของส่วนผสม ให้ผู้รับจ้างจัดทำรายการส่งเรื่องให้ผู้จ้างพิจารณาอนุมัติก่อนดำเนินการเทคอนกรีต โดยให้ความแข็งแรงของคอนกรีตเมื่อทดสอบแท่งคอนกรีตมาตรฐาน 15x15x15 ซม.

ต้องมีค่าแรงอัดประลัยสูงสุดไม่น้อยกว่า 240 กก./ตร.ซม. ที่อายุ 28 วัน

2.6.3 การเทคอนกรีต

ผู้รับจ้างต้องตรวจสอบแหล่งและวิธีการขนส่งให้มีความแข็งแรงมั่นคง แข็งแรง ถูกต้องตามแบบรูปและรายการรายละเอียด พร้อมทั้งจัดทำความสะอาดให้ปราศจากเศษวัสดุที่ติดอยู่เป็นแบบหล่อ แล้วจะต้องได้รับความเห็นชอบจากผู้ควบคุมงานของผู้จ้าง จึงจะทำการเทคอนกรีตได้

2.6.4 การบ่มคอนกรีต

เมื่อคอนกรีตเริ่มแข็งจะต้องป้องกันมิให้ถูกกระแทกกระเทือนโดนเฉพาะภายในระยะเวลา 24 ชั่วโมงแรก และจะต้องทำการบ่มคอนกรีตทันทีเป็นเวลาติดต่อกันไม่น้อยกว่า 7 วัน การใช้สารเคมีบ่มคอนกรีตตามกรที่ทำได้ แต่ต้องได้รับความเห็นชอบจากผู้จ้างเสียก่อน

2.6.5 การฉาบหน้าคอนกรีต

เมื่อลดแบบหล่อคอนกรีตแล้วให้ทาสีผิวที่หน้าออกให้ละเอียดทั่วไป ถ้าหากคอนกรีตมีโพรงให้ใช้ปูนซีเมนต์ผสมทรายในอัตราส่วน 1 : 1 อดโพรงต่าง ๆ ให้ผิวหน้าเรียบ โดยทั่วไปถ้าหากคอนกรีตมีโพรงมากจนอาจเป็นอันตรายต่อโครงสร้าง ผู้ควบคุมงานขอผู้จ้างอาจพิจารณาให้ข้อเท็จจริงและทำการหล่อใหม่ ซึ่งผู้รับจ้างจะต้องดำเนินการ โดยไม่ปิดผิว ทั้งนี้ ผู้รับจ้างไม่ดำเนินการเรียกค่าใช้จ่ายเพิ่มเติมได้

2.6.6 การหล่อตัวอย่างคอนกรีตและการทดสอบ

- การเก็บตัวอย่างคอนกรีตเมื่อมีการทดสอบจะต้องเก็บตัวอย่าง อย่างน้อย 3 ตัวอย่าง/ครั้ง เพื่อทดสอบกำลังอัดคอนกรีต โดยวิธีการเก็บดังนี้
- เก็บตัวอย่างคอนกรีตเมื่อมีการทดสอบและต้องเก็บตัวอย่าง ในแต่ละส่วนของโครงสร้าง
 - เก็บตัวอย่างคอนกรีตเมื่อมีการเทคอนกรีตในแต่ละส่วนของโครงสร้าง
 - เก็บตัวอย่างคอนกรีตทุกครั้งที่มีการเทคอนกรีต เหนือ และกำแพง
 - เก็บตัวอย่างคอนกรีตเมื่อมีการเปลี่ยนแปลงแหล่งของวัสดุผสม หิน ทราย หรือกรวด



องค์การบริหารส่วนตำบลหิมาดา
อำเภอห้วยแถลง จังหวัดนครราชสีมา

กองช่าง

อ้างอิง

แบบกรรมการปกครอง แบบถาวร พ.1
แบบกรมทางหลวงชนบท

โครงการ

ก่อสร้างถนนคอนกรีตเสริมเหล็ก
สายบ้านนาหนอง พัดพล

สถานที่

บ้านสะพานทอง หมู่ที่ 14 ตำบลหินดาด
อำเภอห้วยแถลง จังหวัดนครราชสีมา

สำรวจ
(ลงชื่อ).....

(นายบรรจง นามวงษา)
นายช่างโยธาชำนาญงาน

เขียนแบบ
(ลงชื่อ).....

(นางสาวสุธาสี อธิษฐ์บุญญา)
นายช่างโยธาชำนาญงาน

ตรวจสอบ
(ลงชื่อ).....

(นายชินวัฒน์ เรืองใหม่)
ผู้อำนวยการกองช่าง

เห็นชอบ
(ลงชื่อ).....

(นายเนติ สิริสูง)
ปลัด อบต.หินดาด

อนุมัติ
(ลงชื่อ).....

(นายบุญอยู่ แสงสุระ)
นายก อบต.หินดาด

แบบเลขที่

21/2567

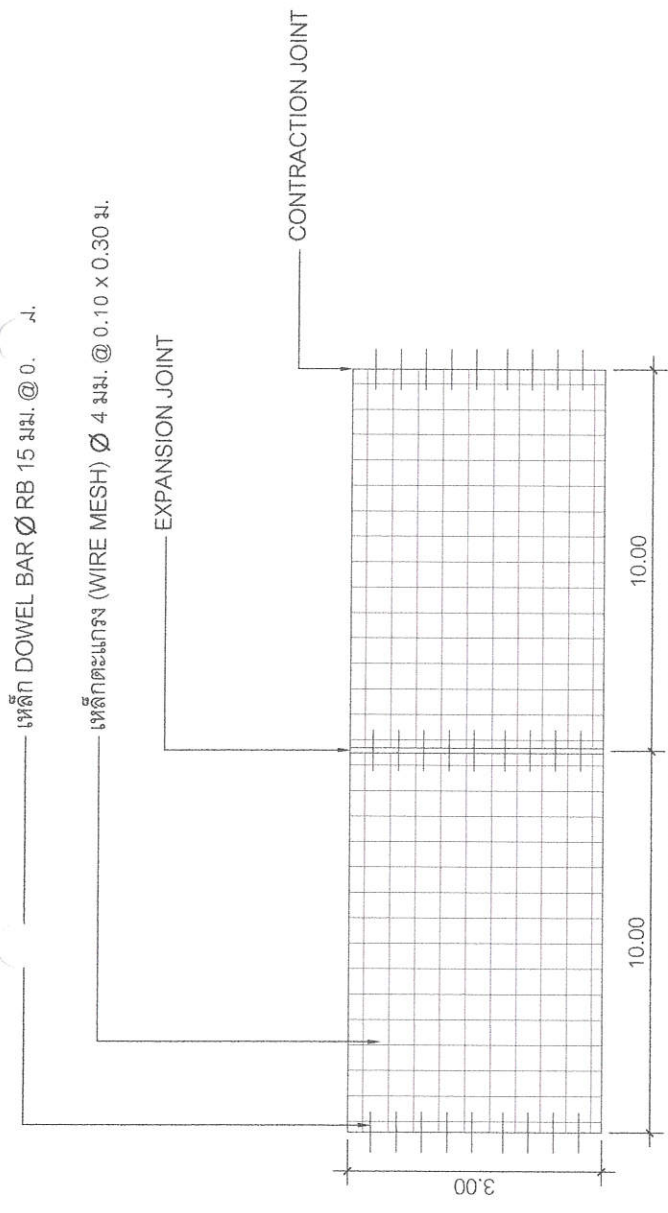
แผ่นที่

1



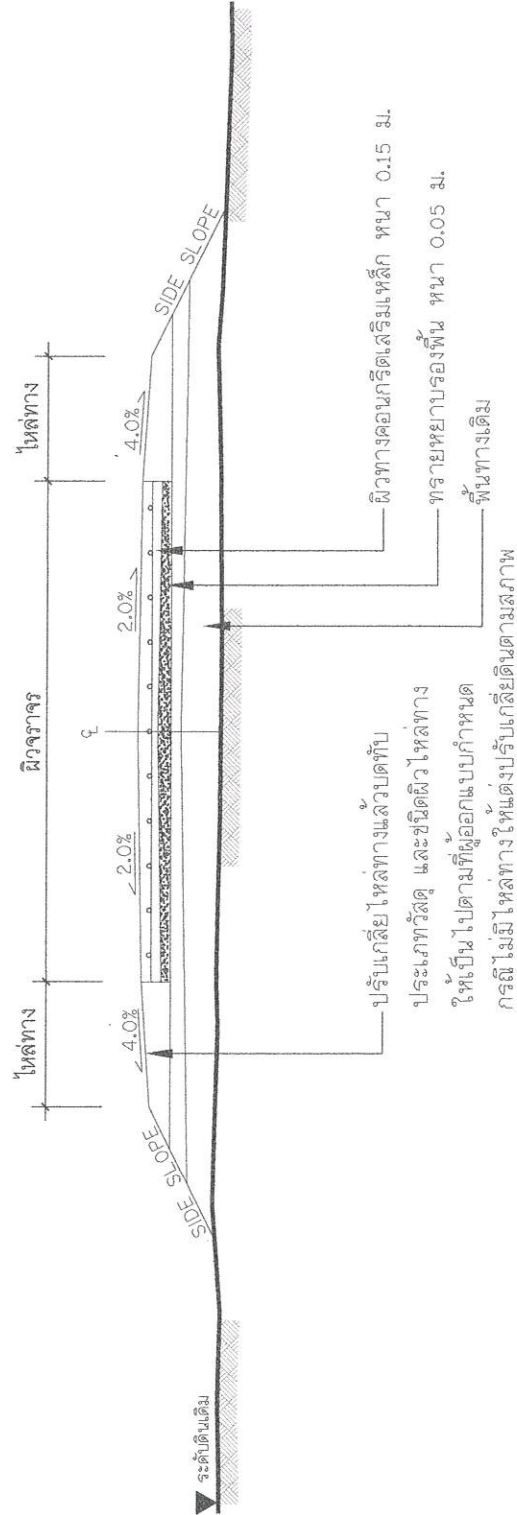
องค์การบริหารส่วนตำบลหิมาดา
อำเภอห้วยแถลง จังหวัดนครราชสีมา

กองช่าง	
อ้างอิง	แบบกรมการปกครอง แบบฉบับ พ.1 แบบกรมทางหลวงชนบท
โครงการ	ก่อสร้างถนนคอนกรีตเสริมเหล็ก สายบ้านนางซอน พัดพล
สถานที่	บ้านสะพานทอง หมู่ที่ 14 ตำบลหิมาดา อำเภอห้วยแถลง จังหวัดนครราชสีมา
สำรวจ (ลงชื่อ)	(นายบรรจง นามวงษา) นายช่างโยธาชำนาญงาน
เขียนแบบ (ลงชื่อ)	(นางสาวลลิตา อีร์คุณโยก) นายช่างเขียนแบบ
ตรวจสอบ (ลงชื่อ)	(นายชินวัฒน์ เรืองใหม่) ผู้อำนวยการกองช่าง
เห็นชอบ (ลงชื่อ)	(นายณัฐ สิริ) ปลัด อบต.หิมาดา
อนุมัติ (ลงชื่อ)	(นายพิบูลย์ แสงสระ) นายก อบต.หิมาดา
แบบเลขที่	21/2567
แผนที่	3



แปลนการวางตะแกรงเหล็ก

NOT TO SCALE



ปรับแก้ไขไหล่ทางแล้วพบที่
ประเภทรวด และชนิดผิวไหล่ทาง
ให้เป็นไปตามที่ผู้ออกแบบกำหนด
กรณีไม่มีไหล่ทางให้แต่งปรับเกลี่ยดินตามสภาพ

รูปตัดถนนคอนกรีตเสริมเหล็ก

NOT TO SCALE



องค์การบริหารส่วนตำบลหิมาดา
อำเภอห้วยแถลง จังหวัดนครราชสีมา

กองช่าง

อ้างอิง

แบบกรมการปกครอง แบบถนน พ.1
แบบกรมทางหลวงชนบท

โครงการ

ก่อสร้างถนนคอนกรีตเสริมเหล็ก
สายบ้านนางซ้อน พิเศษ

สถานที่

บ้านสะพานทอง หมู่ที่ 14 ตำบลหิมาดา
อำเภอห้วยแถลง จังหวัดนครราชสีมา

สำรวจ
(ลงชื่อ).....

(นายบรรจง นามวงษา)
นายช่างโยธาชำนาญงาน

เขียนแบบ
(ลงชื่อ).....

(นางสาวสุวิมล ธีระบุญญา)
นายช่างเขียนแบบ

ตรวจสอบ
(ลงชื่อ).....

(นายชินวัฒน์ เรืองใหม่)
ผู้อำนวยการกองช่าง

เห็นชอบ
(ลงชื่อ).....

(นายเนติ สีรุ่ง)
ปลัด อบต.หิมาดา

อนุมัติ
(ลงชื่อ).....

(นายพิบูลย์ แสงสระ)
นายก อบต.หิมาดา

แบบเลขที่

21/2567

แผ่นที่

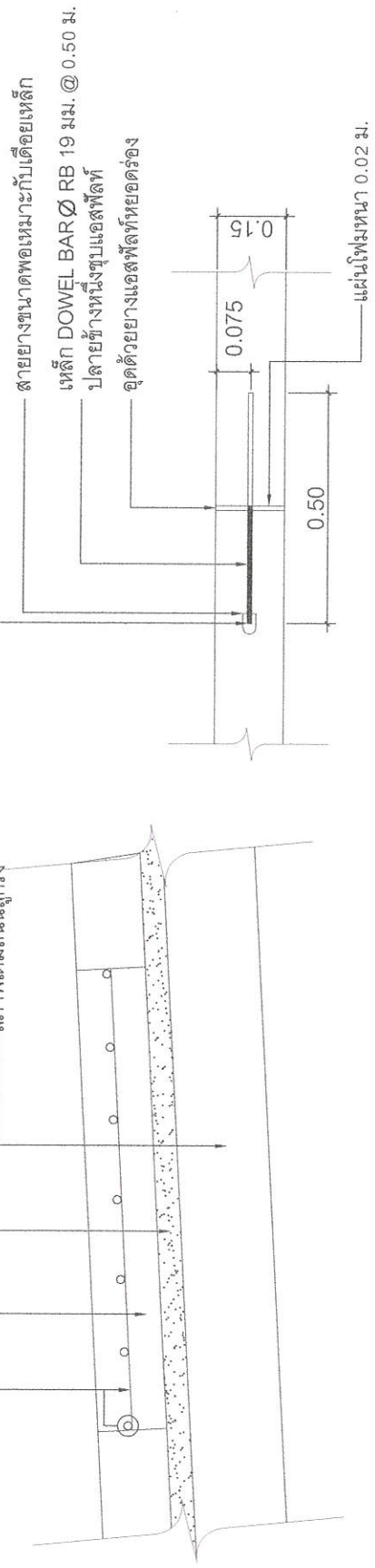
4

เหล็กตะแกรง (WIRE MESH) \varnothing 4 มม. @ 0.10 x 0.30 ม.

คอนกรีต 1:2:4

ทรายรองพื้นฐานอัดแน่น

สภาพเดิมบนลูกรัง



รายละเอียดถนนคอนกรีตเสริมเหล็ก

NOT TO SCALE

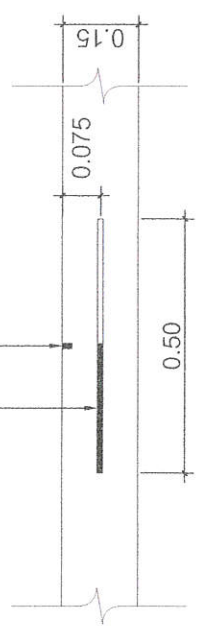
EXPANSION JOINT

ทุกระยะไม่เกิน 100 ม.

NOT TO SCALE

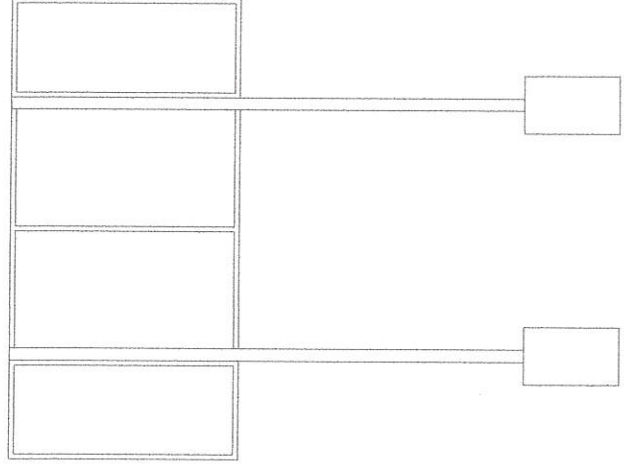
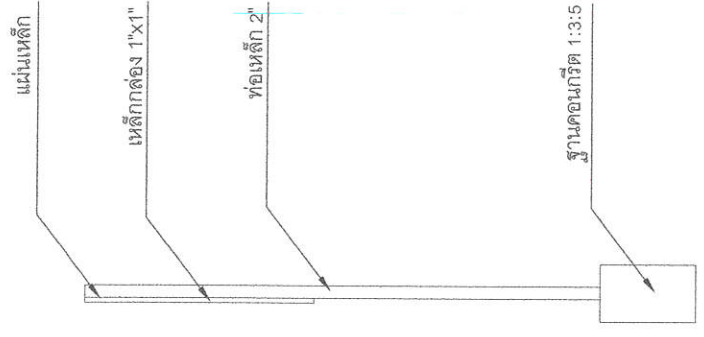
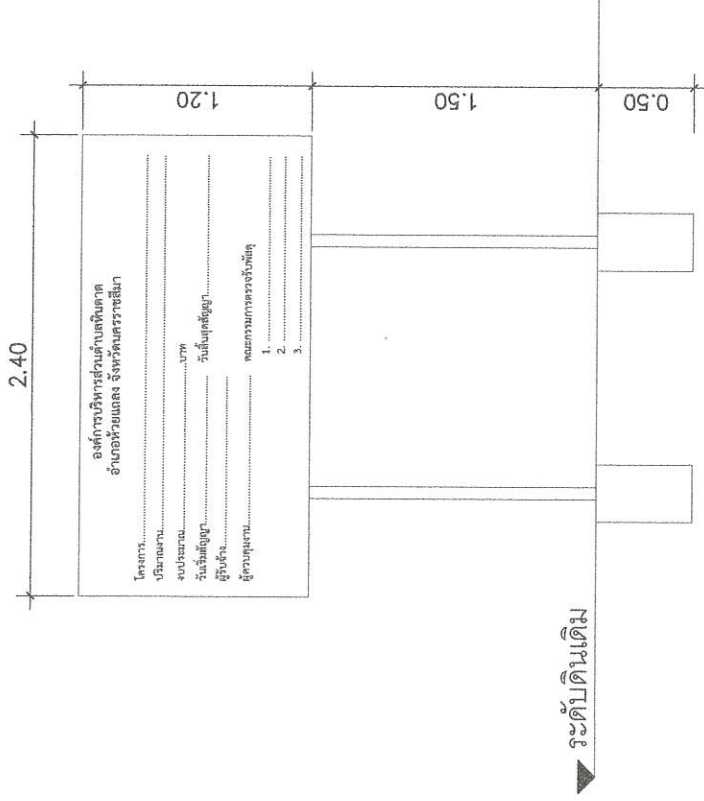
เหล็ก DOWEL BAR \varnothing RB 15 มม. @ 0.50 ม.

จุดด้วยยางแอสฟัลท์หยอดร่อง



CONTRACTION JOINT

NOT TO SCALE



แบบป้ายด้านหน้า

NOT TO SCALE

แบบป้ายด้านข้าง

NOT TO SCALE

แบบป้ายด้านหลัง

NOT TO SCALE

รายละเอียดประกอบแบบ

1. เสา ป้ายทาสีน้ำมันสีเขียวทึบสองด้าน
2. ตัวอักษรทาสีขาว ขนาดกำหนดตามความเหมาะสมมองเห็นได้ชัดเจน
3. ตำแหน่งติดตั้งป้ายกำหนดตามความเหมาะสม



องค์การบริหารส่วนตำบลหินดาด
อำเภอห้วยแถลง จังหวัดนครราชสีมา

กองช่าง

โครงการ

ก่อสร้างถนนคอนกรีตเสริมเหล็ก
สายบ้านนาซอห์น พิเศษ

สถานที่

บ้านสะพานทอง หมู่ที่ 14 ตำบลหินดาด
อำเภอห้วยแถลง จังหวัดนครราชสีมา

สำรวจ

(ลงชื่อ)

(นายบรรจง นามวงษา)

นายช่างโยธาชำนาญงาน

เขียนแบบ

(ลงชื่อ)

(นางสาวกสิรา อัครคุณญา)

นายช่างเขียนแบบ

ตรวจสอบ

(ลงชื่อ)

(นายชินวัฒน์ เรือนใหม่)

ผู้อำนวยการกองช่าง

เห็นชอบ

(ลงชื่อ)

(นายเบญจ สิริรุ่ง)

ปลัด อบต.หินดาด

อนุมัติ

(ลงชื่อ)

(นายพิบูลย์ แสงสุระ)

นายก อบต.หินดาด

แบบแสดง

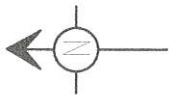
แบบป้ายโครงการ

แบบเลขที่

21/2567

แผ่นที่

5



องค์การบริหารส่วนตำบลหินดาด
อำเภอห้วยแถลง จังหวัดนครราชสีมา

กองช่าง

โครงการ
ก่อสร้างถนนคอนกรีตเสริมเหล็ก
สายบ้านนางซ้อน พิสดล

สถานที่

บ้านสะพานทอง หมู่ที่ 14 ตำบลหินดาด
อำเภอห้วยแถลง จังหวัดนครราชสีมา

สำรวจ
(ลงชื่อ)

(นายบรรจง นามวงษา)
นายช่างโยธาชำนาญงาน

เขียนแบบ
(ลงชื่อ)

(นางสาวกสิศรา ธีรคณัญญา)
นายช่างเขียนแบบ

ตรวจสอบ
(ลงชื่อ)

(นายชินวัฒน์ เรือนใหม่)
ผู้อำนวยการกองช่าง

เห็นชอบ
(ลงชื่อ)

(นายเนติ ชูรัง)
ปลัด อบต. หินดาด

อนุมัติ
(ลงชื่อ)

(นายพิบูลย์ แสงสระ)
นายก อบต. หินดาด

แบบแสดง

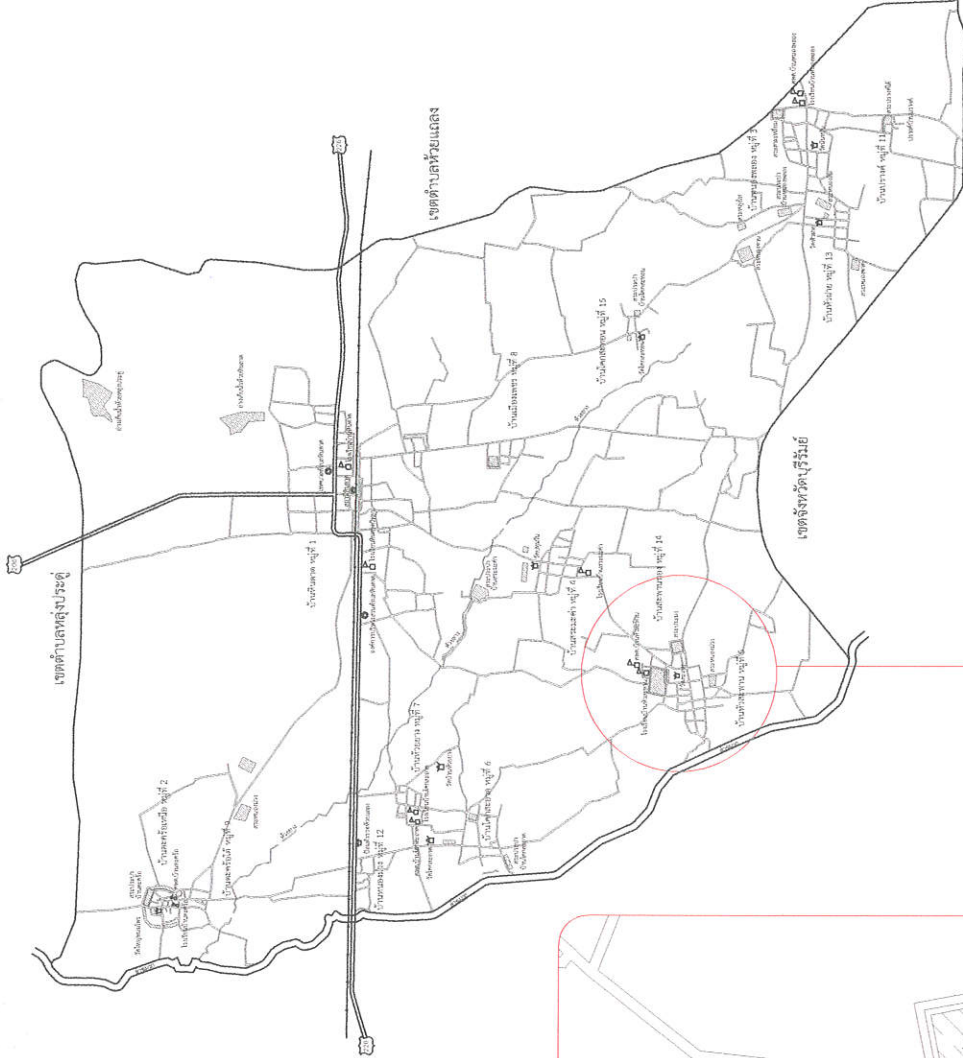
ผังบริเวณโครงการ

แบบเลขที่

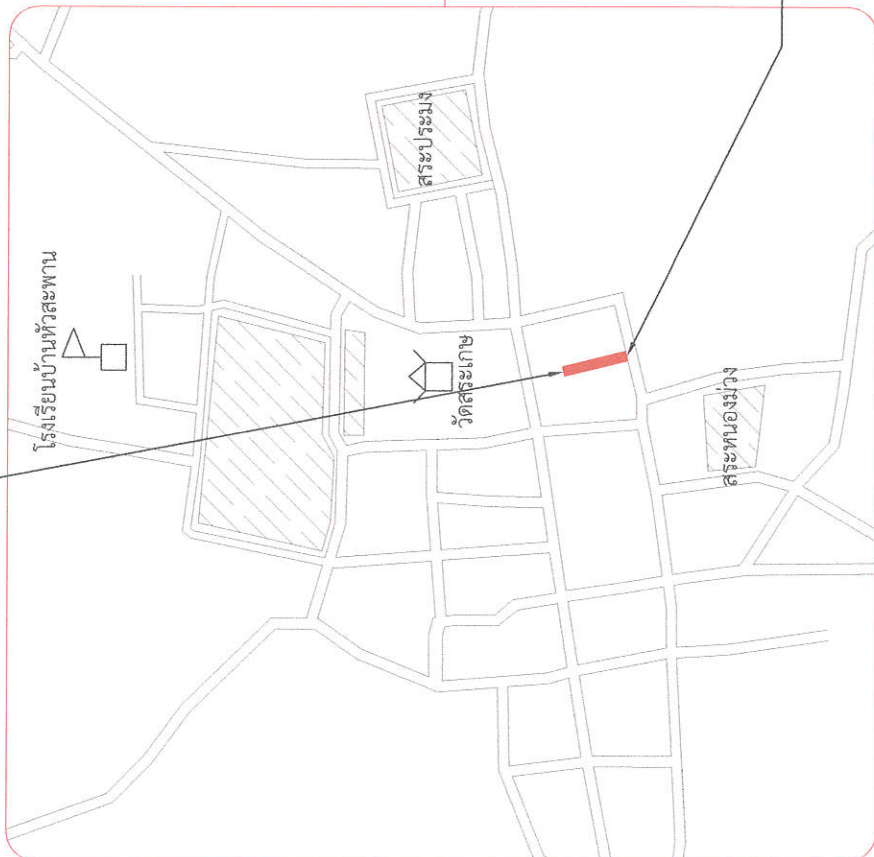
แผ่นที่

21/2567

6



จุดสิ้นสุด กม.ที่ 0+75
พิกัด 14.9965132 , 102.545116



ปริมาณงาน : ก่อสร้างถนนคอนกรีตเสริมเหล็ก ขนาดกว้าง 3 เมตร ยาว 75 เมตร หนาเฉลี่ย 0.15 เมตร
หรือมีพื้นที่คสล. ไม่น้อยกว่า 225 ตารางเมตร ไหล่ทางดินตามสภาพ
พร้อมติดตั้งป้ายโครงการ จำนวน 1 ป้าย

จุดเริ่มต้น กม.0+000
พิกัด 14.964471 , 102.545257