

ตารางแสดงวงเงินงบประมาณที่ได้รับจัดสรรและราคากลางในงานจ้างก่อสร้าง

๑. ชื่อโครงการ.....โครงการก่อสร้างถนนคอนกรีตเสริมเหล็ก อบจ.นม.๑๖๒๐๔ สายหินดาด-หนองปืด (บริเวณข้างโรงเรียนหัวสะพาน).....
๒. หน่วยงานเจ้าของโครงการ.....องค์การบริหารส่วนตำบลหินดาด อำเภอห้วยแถลง จังหวัดนครราชสีมา.....
๓. วงเงินงบประมาณที่ได้รับจัดสรร.....๑,๔๖๒,๐๐๐.- บาท (-หนึ่งล้านบาทสี่แสนหกหมื่นสองพันบาทถ้วน-).
๔. ลักษณะงาน (โดยสังเขป).....โครงการก่อสร้างถนนคอนกรีตเสริมเหล็ก อบจ.นม.๑๖๒๐๔ สายหินดาด- หนองปืด (บริเวณข้างโรงเรียนหัวสะพาน)สถานที่ก่อสร้าง บ้านสะพานทอง หมู่ที่ ๑๔ ต.หินดาด อ.ห้วยแถลง จ.นครราชสีมาปริมาณงานดังนี้ งานถนน คสล.ขนาดกว้าง ๖.๐๐ เมตร ยาว ๔๓๒.๐๐ เมตร หนาเฉลี่ย ๐.๑๕ เมตร หรือพื้นที่ คสล.ไม่น้อยกว่า จำนวน ๒,๕๙๒.๐๐ ตารางเมตร ไหล่ทางลงหินคลุกข้างละ ๐.๕๐ เมตร พร้อมติดตั้งป้ายโครงการ จำนวน ๑ ป้าย (ตามแบบ อบต.หินดาด เลขที่ ๓๑/๒๕๖๕)
๕. ราคากลางคำนวณ ณ วันที่.....๒๘ มีนาคม ๒๕๖๕.....เป็นเงิน.....๑,๔๖๒,๐๐๐.- บาท
๖. บัญชีประมาณการราคากลาง ๖.๑.....สรุปผลการประมาณราคาค่าก่อสร้างเป็นราคากลาง (แบบ ปร.๕) ๖.๒.....แบบประเมินราคาค่างานต่อหน่วย (แบบ ปร.๔) ๖.๓.....
๗. รายชื่อคณะกรรมการกำหนดราคากลาง ๗.๑.....นายบรรจง นามวงษา.....ตำแหน่ง นายช่างโยธาชำนาญงาน.....ประธานกรรมการ ๗.๒.....นางสาวจอมขวัญ สมนาม.....ตำแหน่ง ครู คศ.๑.....กรรมการ ๗.๓.....นายวิสันต์ กุมปรุ.....ตำแหน่ง ผู้ช่วยนายช่างโยธา.....กรรมการ

แบบสรุปราคากลางงานก่อสร้างทาง สะพาน และท่อเหลี่ยม

โครงการ ก่อสร้างถนน คลองสายของ กม.16204 ฝั่งซ้าย - หนองซัด(บริเวณหน้าโรงเรียนวัดสะพาน) หน่วยงานรับผิดชอบโครงการ องค์การบริหารส่วนตำบลหินดาด

สถานที่ก่อสร้าง หมู่ที่ 14 บ้านสะพานทอง ต.หินดาด อ.ห้วยแถลง จ.นครราชสีมา แบบเลขที่ 31/2565

ขนาดโครงการ งานถนน คสล. ขนาดกว้าง 6.00 เมตร ยาว 432.00 เมตร หนาเฉลี่ย 0.15 เมตร หรือพื้นที่ คสล.ไม่น้อยกว่า จำนวน 2,592 ตารางเมตร
ไหล่ทางลงหินคลุก ช้างละ0.50เมตร พร้อมติดตั้งป้ายโครงการ จำนวน 1 ป้าย (ตามรูปแบบรายการ อบต.หินดาดกำหนด)

ลำดับที่	รายการ	หน่วย	จำนวน	ราคาต่อหน่วย	ราคาทุน	F_N	ราคาต่อหน่วย $\times F_N$	ราคากลาง
1	งานรื้อโครงสร้างถนนเดิม							
	- งานรื้อผิวลาดยางเดิม	ตร.ม.	-					-
	- งานรื้อผิวคอนกรีตเดิม	ตร.ม.	-					-
2	งานดิน							
	- งานวางป่าขุดตอ	ตร.ม.	1,440.00	1.72	2,476.80	1.3607	2.34	3,370.18
	ขนาดเบา							
	- งานขุดรื้อคันทางเดิมแล้วบดทับ	ตร.ม.						
	ดินเดิม-ลูกรัง							
	- งานดินถมคันทาง	ลบ.ม.	-					-
	- งานวัสดุคัดเลือก	ลบ.ม.	-					-
3	งานรองพื้นทาง							
	- งานรองพื้นทางลูกรัง	ลบ.ม.	-					-
	- งานทรายรองใต้ผิวทางคอนกรีต	ลบ.ม.	129.60	463.67	60,091.63	1.3607	630.92	81,766.68
	- งานไหล่ทาง	ลบ.ม.	64.80	490.46	31,781.81	1.3607	667.37	43,245.50
4	งานผิวทาง							
	- ผิวทางปอร์ตแลนด์ซีเมนต์คอนกรีต	ตร.ม.	2,592.00	380.35	985,867.20	1.3607	517.54	1,341,469.50
	หนา 15 ซม. เสริมเหล็ก WIRE MESH							
	- รอยต่อเนื้อขยายตามขวาง	ม.	24.00	209.01	5,016.24	1.3607	284.40	6,825.60
	(EXPANSION JOINT)							
	- รอยต่อเนื้อหดตามขวาง	ม.	234.00	97.36	22,782.24	1.3607	132.48	30,999.79
	(CONTRACTION JOINT)							
	- รอยต่อตามยาว	ม.	432.00	37.40	16,156.80	1.3607	50.89	21,984.56
	(LONGITUDINAL JOINT)							

รวม

คิดเป็นเงินงบประมาณ 1,529,661.82

1,124,172.72

ยอดรวมค่างานต้นทุนงานก่อสร้างทาง

ค่า FACTOR F งานก่อสร้างทาง

1.3607

ประมาณราคาเมื่อ 28 มีนาคม 2565

ผู้ประมาณราคา นายบรรจง นามวงษา

ตำแหน่ง นายช่างโยธา ชำนาญงาน

ลงชื่อ..... ประธานกรรมการกำหนดราคากลาง

(นายบรรจง นามวงษา)

นายช่างโยธา ชำนาญงาน

ลงชื่อ..... กรรมการกำหนดราคากลาง

ลงชื่อ..... กรรมการกำหนดราคากลาง

(นางสาวจอมขวัญ สมนาม)

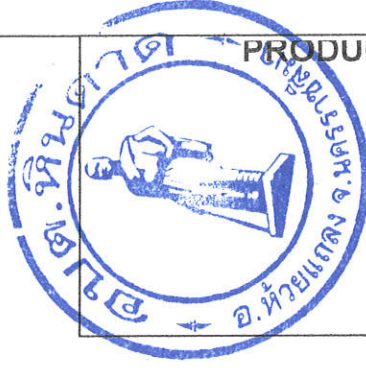
(นายวิสันต์ กุมปร)



องค์การบริหารส่วนตำบลหินดาต ตำบลหินดาต อำเภอห้วยแถม จังหวัดนครราชสีมา

โครงการก่อสร้างถนนคอนกรีตเสริมเหล็ก อบจ.นม.16204
สายหินดาต - หนองปืด (บริเวณหน้าโรงเรียนหัวสะพาน)
สถานที่ก่อสร้าง บ้านสะพานทอง หมู่ที่ 14 ตำบลหินดาต
อำเภอห้วยแถม จังหวัดนครราชสีมา

หน่วยรับผิดชอบ องค์การบริหารส่วนตำบลหินดาต



(นายรินทร์ นิลศิรมย์)
 วิศวกรโยธา
 สข.9105

3. ข้อปฏิบัติในการก่อสร้าง

- 3.1 การติดตั้งไม้โครงถักต้องตั้งรับน้ำหนักของโครงสร้างต้องติดตั้งไม่เอียงค้ำต้องตั้งรับน้ำหนักของโครงสร้างที่เสถียรก่อน จึงจะติดตั้งได้ การติดตั้งไม้โครงถักต้องตั้งรับน้ำหนักของโครงสร้างที่เสถียรก่อน
- 3.2 การผูกค้ำในบริเวณสถานที่ราชการ จะต้องได้รับความเห็นชอบจากเจ้าพนักงานท้องถิ่นก่อน
- 3.3 การผูกค้ำในบริเวณสถานที่ราชการ จะต้องได้รับความเห็นชอบจากเจ้าพนักงานท้องถิ่นก่อน
- 3.4 การผูกค้ำในบริเวณสถานที่ราชการ จะต้องได้รับความเห็นชอบจากเจ้าพนักงานท้องถิ่นก่อน
- 3.5 การผูกค้ำในบริเวณสถานที่ราชการ จะต้องได้รับความเห็นชอบจากเจ้าพนักงานท้องถิ่นก่อน

4. การส่งมอบงาน

- 4.1 ผู้รับจ้างจะต้องส่งมอบงานที่ก่อสร้างให้เรียบร้อย เพื่อให้ผู้ว่าจ้างสามารถใช้งานได้ทันที
- 4.2 ผู้รับจ้างจะต้องส่งมอบงานที่ก่อสร้างให้เรียบร้อย โดยส่งมอบงานที่ก่อสร้างให้เรียบร้อย

5. การบริหารสิ่งแวดล้อม

- 5.1 ผู้รับจ้างจะต้องปฏิบัติตามกฎหมายและระเบียบที่เกี่ยวข้องกับการบริหารสิ่งแวดล้อม
- 5.2 ผู้รับจ้างจะต้องปฏิบัติตามกฎหมายและระเบียบที่เกี่ยวข้องกับการบริหารสิ่งแวดล้อม
- 5.3 ผู้รับจ้างจะต้องปฏิบัติตามกฎหมายและระเบียบที่เกี่ยวข้องกับการบริหารสิ่งแวดล้อม
- 5.4 ผู้รับจ้างจะต้องปฏิบัติตามกฎหมายและระเบียบที่เกี่ยวข้องกับการบริหารสิ่งแวดล้อม
- 5.5 ผู้รับจ้างจะต้องปฏิบัติตามกฎหมายและระเบียบที่เกี่ยวข้องกับการบริหารสิ่งแวดล้อม
- 5.6 ผู้รับจ้างจะต้องปฏิบัติตามกฎหมายและระเบียบที่เกี่ยวข้องกับการบริหารสิ่งแวดล้อม

6. การติดตั้งป้ายแสดงรายละเอียดการก่อสร้าง

- 6.1 ผู้รับจ้างจะต้องติดตั้งป้ายแสดงรายละเอียดการก่อสร้าง
- 6.2 ผู้รับจ้างจะต้องติดตั้งป้ายแสดงรายละเอียดการก่อสร้าง

7. ข้อกำหนดเฉพาะงาน

ผู้รับจ้างจะต้องทำการซ่อมแซมสิ่งที่ย้ายที่เสถียรที่เกิดจากการก่อสร้างครั้งนี้ให้อยู่ในสภาพเรียบร้อยเหมือนเดิม โดยไม่คิดค่าใช้จ่ายเพิ่มเติม

องค์การบริหารส่วนตำบลหินดาด
อำเภอห้วยแถลง จังหวัดนครราชสีมา
อ้างอิง แบบกรมการปกครอง แบบเลขที่ ท.1 - 01 แบบกรมทางหลวงชนบท
แบบ โครงการก่อสร้างถนน คล.ล.อบ.จ.น.ร.16 สายหินดาด - หอนงัด (บริเวณหน้าโรงเรียนห้วยแถลง)
สถานที่ก่อสร้าง บ้านสะพานทอง หมู่ที่ 14 ต.หินดาด อ. ห้วยแถลง จ. นครราชสีมา
สำรวจ/แบบ (นายวิวัฒน์ กุมปรี) ผู้ควบคุมก่อสร้าง (นายบรรจง นาควงษา) นายช่างโยธา ชำนาญงาน
ตรวจ/แบบ (นายบรรจง นาควงษา) (นายช่างโยธา ชำนาญงาน)
เห็นชอบ (นายอนุชิต สีรัง) ปลัดองค์การบริหารส่วนตำบลหินดาด
อนุมัติ (นายพิษณุยศ แสงสระ) นายก อบต.หินดาด
วัน / เดือน / ปี
แผ่นที่ A - 02
จำนวน 09

รายการประกอบแบบทั่วไป

(นายปริญทร์ นิลศิริรัมย์)
วิศวกรโยธา
สย.9105

1. การควบคุมคุณภาพ

1.1. ขอขอบพระคุณคุณภาพ หมายถึง การควบคุมทั้งในสถานที่ก่อสร้าง และในห้องปฏิบัติการทดลอง เพื่อควบคุมการใช้วัสดุ ให้มีคุณสมบัติทางวิศวกรรมให้เป็นไปตามที่กำหนดไว้ และเพื่อควบคุมคุณภาพของงานก่อสร้าง อันเหมาะสม จึงมีสิ่งก่อสร้าง ความมั่นคงแข็งแรง และวิธีการทำงานให้ใช้เป็นอย่าถูกต้องตามหลักวิชาการ สัญญา แบบรูปและรายการราคาและวิธีวัด

1.2. การทดสอบคุณสมบัติของวัสดุ เป็นหน้าที่ของผู้รับจ้างจะต้องเตรียมและนำส่งเพื่อการตรวจสอบคุณภาพของวัสดุ ค่าใช้จ่ายในการนี้ผู้รับจ้างเป็นผู้รับผิดชอบ

2. งานคอนกรีต

2.1. ขอข้ายให้ขอบคณลสำหรับโครงสร้างของสิ่งก่อสร้าง นอกจากรายการประกอบแบบเฉพาะที่ระบุเป็นอย่างอื่น

2.2. ปูนซีเมนต์

2.2.1. ปูนซีเมนต์ที่ใช้ในการก่อสร้างทั้งหมดให้ใช้เป็นชนิดปอร์ตแลนด์ตามมาตรฐานผลิตภัณฑ์อุตสาหกรรม มอก. 15 สผ. 1-2555 ซึ่งแบบหรือรายการประกอบแบบเฉพาะไม่ได้กำหนดว่าเป็นปูนซีเมนต์ประเภทใด ให้ถือว่าเป็นปูนซีเมนต์ปอร์ตแลนด์ประเภทหนึ่ง

2.2.2. ปูนซีเมนต์บรรจุจะจัดเก็บไว้ในสถานที่แห้ง ควบคุมกัมมันตภาพรังสีจากไม่และความชื้น หรือเก็บไว้ในถังที่มีหลังลาดคลุม มีปากกันฝนได้

2.3. หยาบ ต้องเป็นทรายน้ำจืด ที่หยาบ คม แข็งแกร่ง และสะอาดปราศจากวัตถุอื่นเจือปน เช่น เปลือกหอย ดิน เกาทัณฑ์ และสารอินทรีย์ต่าง ๆ

2.4. หิน ต้องแข็งแกร่ง ทนทาน เหนียว ไม่ผุ สะอาดปราศจากวัสดุอื่นเจือปน ต้องมีรูปร่างเหลี่ยมและมีด้านแบนเรียบน้อย

2.5. น้ำ ต้องเป็นน้ำจืด ไม่สะอาด ปราศจากน้ำมัน ก๊าซ ด่าง เกลือและสารอินทรีย์ต่าง ๆ ซึ่งอาจจะทำให้คุณภาพของคอนกรีตลดลงได้

2.6. คอนกรีต

2.6.1. การเลือกส่วนผสม ใช้ถือเกณฑ์ดังนี้

คอนกรีตเสริมแรงหรือคอนกรีตที่เสริมด้วยตัวรับแรงดึงที่วางในคอนกรีตเสริมเหล็กของงานโครงสร้างทั่วไป ให้ใช้คอนกรีตที่มีแรงอัดประลัยต่ำสุดไม่น้อยกว่า 240 KSC เมื่อทดสอบด้วยแท่งคอนกรีตรูปทรงลูกบาศก์ ขนาด 15X15X15 ซม.ตามวิธีที่ได้ระบุไว้ในมาตรฐานผลิตภัณฑ์อุตสาหกรรม(มอก.) เมื่ออายุครบ 28 วัน หรือ อายุครบ 7 วัน เทียบเท่ากับร้อยละ 70 - 75 ของกำลังอัดที่ 28 วัน และมีสัดส่วนผสมของปูนซีเมนต์ไม่น้อยกว่า 325 ก.ก./ลบม. นอกจากรายการประกอบแบบเฉพาะที่ระบุเป็นอย่างอื่น

2.6.2. การผสมคอนกรีต

การผสมคอนกรีตด้วยเครื่องผสม ในเครื่องผสมจะต้องสะอาดปราศจากคอนกรีตที่แข็งแล้วและวัสดุอื่นที่แข็งแล้วแล้วและผู้รับจ้างต้องทำการตรวจสอบ หาย ให้เรียบร้อย หรือโดยวิธีการซึ่ง หากมีความจำเป็นจะต้องผสมด้วยมือ จะต้องชั่งอนุภาคเป็นคร่าวๆ ไป และต้องได้รับความเห็นชอบ จากผู้ควบคุมงานของผู้จ้างก่อน

2.6.3. การทดสอบคอนกรีต

ผู้รับจ้างต้องตรวจสอบและทำการวางเหล็กเสริมก่อนแล้ว เติมน้ำ และ ทุบต้องตามแบบรูปและรายการราคาและวิธีวัด พร้อมทั้งทำความสะอาดให้ปราศจากเศษวัสดุติดอยู่ ในแบบหล่อ แล้วจะหล่อได้ด้วยความเห็นชอบ จากผู้ควบคุมงานของผู้จ้าง จึงจะทำการทดสอบคอนกรีตได้

2.6.4. การบ่มคอนกรีต

เมื่อคอนกรีตเริ่มแข็งตัวจะต้องป้องกันมิให้ถูกระบายระเหยออกไปโดยเฉพาะ ภายในระยะเวลา 24 ชั่วโมง แรก และจะต้องทำการบ่มคอนกรีตที่บ่มแล้วติดต่อกันไม่น้อยกว่า 7 วัน การใช้สารเคมีบ่มคอนกรีตสามารถทำได้ แต่ต้องได้รับความเห็นชอบ จากผู้จ้างเสียก่อน

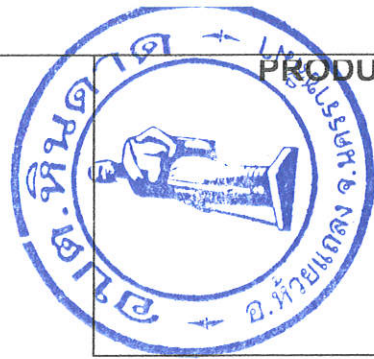
2.6.5. การแตกร้าวคอนกรีต

เมื่อถอดแบบหล่อออกแล้วให้สกัดผิวที่บ่มออกให้เสมอกันทั่วไป ถ้าหากคอนกรีตมีรูโหว่ ให้ใช้ปูนซีเมนต์ผสมทรายในอัตราส่วน 1 : 2 ทุบให้ละเอียด ใช้ผิวหน้าเรียบโดยทั่วไปถ้าหากคอนกรีตมีรูโหว่มาก จนอาจเป็นอันตรายต่อโครงสร้าง ผู้ควบคุมงานของผู้จ้างอาจพิจารณาให้วิธีอื่นที่แข็งแรงกว่าและทำการหล่อใหม่ ซึ่งผู้รับจ้างจะต้องดำเนินการโดยไม่มีผิดพลาด ทั้งนี้ผู้รับจ้างไม่สามารถเรียกค่าจ้างเพิ่มเติมได้อีก

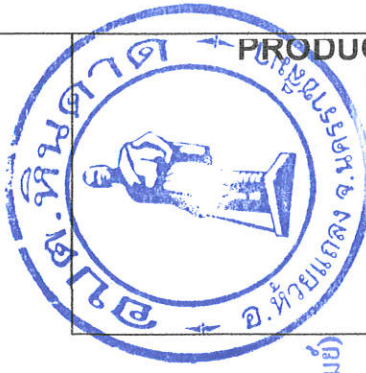
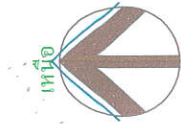
2.6.6. การทดสอบคอนกรีต

การเก็บตัวอย่างที่จะทดสอบจะต้องเก็บตัวอย่างน้อย 3 ตัวอย่าง/ครั้ง เพื่อทดสอบกำลังอัดคอนกรีต โดยวิธีการดังนี้

- เก็บตัวอย่างคอนกรีตเมื่อมีอายุของคอนกรีตในแต่ละส่วนของโครงสร้าง
 - เก็บตัวอย่างคอนกรีตทุกครั้งที่มีการเทคอนกรีต เทพื้นและกำแพง
 - เก็บตัวอย่างคอนกรีตเมื่อมีการเปลี่ยนแปลงแหล่งของวัสดุผสม หิน ทราย หรือ กรวด
 - เก็บตัวอย่างคอนกรีตเมื่อมีการเปลี่ยนแหล่งของวัสดุผสม
- โดยดำเนินการตามขั้นตอนการทำการทดสอบ ค่าใช้จ่ายในการนี้ผู้รับจ้างเป็นผู้รับผิดชอบ ทั้งนี้
- " การทำการบ่มคอนกรีตแบบคอนกรีตที่หล่อด้วยมือไม่ได้เมื่อผลการทดสอบตัวอย่างของคอนกรีตตามวิธีการมาตรฐานที่เก็บมาทั้ง 3 ตัวอย่าง คงตามต้องการได้ข้อหนึ่ง ดังต่อไปนี้
- กำลังอัดประลัยของแท่งคอนกรีตแต่ละแท่ง เมื่ออายุครบ 28 วัน ไม่น้อยกว่าเกณฑ์ที่กำหนดไว้
 - กำลังอัดประลัยของแท่งคอนกรีตที่ได้จากการทดสอบอนุกรมโหลให้ต่ำกว่าเกณฑ์ที่กำหนดไว้ไม่เกิน 10 % แต่เมื่อเฉลี่ยจากตัวอย่างทั้ง 3 ตัวอย่าง จะต้องได้กำลังอัดประลัยสูงกว่าเกณฑ์ที่กำหนดไว้ไม่น้อยกว่า 5 %
- " ผิวจราจรบนพื้นที่ ให้ใช้คอนกรีตที่มีกำลังอัดประลัยของแท่งตัวอย่างคอนกรีตคุณภาพ 15X15X15 ซม. อายุ 28 วัน แต่จะตรวจรับงานให้ เมื่อนำแท่งตัวอย่างดังกล่าว ที่อายุ 7 วัน ไปทำการทดสอบ และสามารถรับน้ำหนัก ได้ไม่น้อยกว่า ร้อยละ 70 % ของกำลังอัดคอนกรีตอายุ 28 วัน (ตามรายการเปรียบเทียบผลการทดสอบคอนกรีตที่บ่มด้วยวิธีอื่น) ไม่น้อยกว่า 7 วัน



องค์การบริหารส่วนตำบลหินลาด อำเภอห้วยแถลง จังหวัดนครราชสีมา	อ้างอิง แบบกรมการปกครอง แบบเลขที่ พ.1 - 01 แบบกรมทางหลวงชนบท	แบบ โครงการก่อสร้างถนน 2 ลาด อป.จ.น.ส.ส. สายหินลาด - หนองบัว (บริเวณหน้าโรงเรียนห้วยแถลง)	สถานที่ก่อสร้าง บ้านสะพานทอง หมู่ที่ 14 ต.หินลาด อ. ห้วยแถลง จ. นครราชสีมา	สำรวจ/แบบ (นายวิสันต์ กุมภ์) ผู้ควบคุมและช่างโยธา (นายบรรจง นามวงษา) นายช่างโยธา ชำนาญงาน	ตรวจสอบ (นายบรรจง นามวงษา) นายช่างโยธา ชำนาญงาน	เห็นชอบ (นายเนติ สัจ) ปลัดองค์การบริหารส่วนตำบลหินลาด	อนุมัติ (นายพิบูลย์ เสงี่ยม) นายก อบต. หินลาด วัน / เดือน / ปี
จำนวน							60
แผ่นที่							A - 03



คำอธิบาย

- การวัดเส้นทาง
- จุดเสถียร 1
- สถานที่ก่อสร้างโครงการ

(นายรินทร์ นิลศิริรัมย์)

วิศวกรโยธา

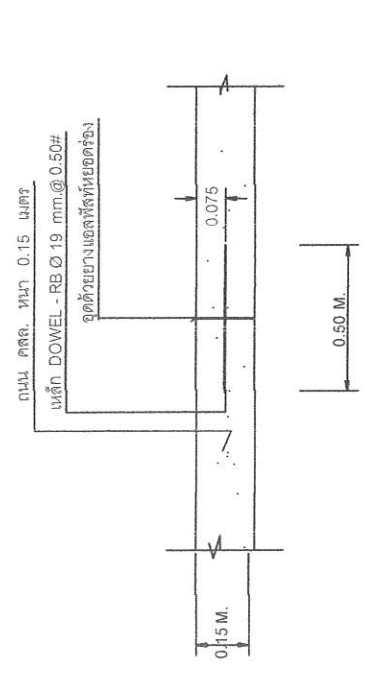
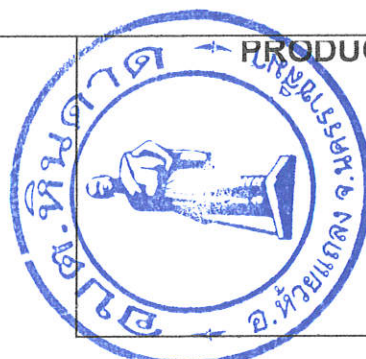
สย.9105



รายการประกอบ งานก่อสร้างถนน ภูมิการเปลี่ยนแปลง รูปแบบแก้ไข
การกำหนดจุดก่อสร้าง ให้อยู่ในเขตพื้นที่ของผู้ออกแบบ
และวางควบคุมงานก่อสร้าง ตามหลักวิศวกรรม ความเหมาะสม
ของงาน เพื่อให้งานก่อสร้างได้ดำเนินการไปอย่างเรียบร้อยตาม
วัตถุประสงค์

พื้นที่ - ค่าปกติโครงการก่อสร้างถนน คสล.อปจ.นม.16204 สายหินตาด - หนองปืด
(บริเวณหน้าโรงเรียนหัวสะพาน) บ้านสะพานของ หมู่ที่ 14 ต. หินตาด อ. ห้วยแถลง จ. นครราชสีมา โดยตั้งเขต

องค์การบริหารส่วนตำบลหินตาด อำเภอห้วยแถลง จังหวัดนครราชสีมา	นางสาววิไลลักษณ์ นิลศิริรัมย์
อ้างอิง - แบบกรมการปกครอง แบบเลขที่ ท.1 - 01 แบบกรมทางหลวงชนบท	
แบบ โครงการก่อสร้างถนน คสล.อปจ.นม.16204 สายหินตาด - หนองปืด (บริเวณหน้าโรงเรียนหัวสะพาน)	
สถานที่ก่อสร้าง บ้านสะพานของ หมู่ที่ 14 ต.หินตาด อ. ห้วยแถลง จ. นครราชสีมา	
สำรวจ/แบบ (นายวิไล นิลศิริรัมย์) ผู้ช่วยนายช่างโยธา	
ตรวจแบบ (นายประจักษ์ นามวงษา) นายช่างโยธา สำนักงาน	
เห็นชอบ (นายประจักษ์ นามวงษา) นายช่างโยธา สำนักงาน	
ปลัดองค์การบริหารส่วนตำบลหินตาด (นายณิชา สิริรุ่ง)	
อนุมัติ (นายวิไล นิลศิริรัมย์) นายก อบต. หินตาด	
	วัน / เดือน / ปี
	จำนวน
แผ่นที่ A - 05	จำนวน 09

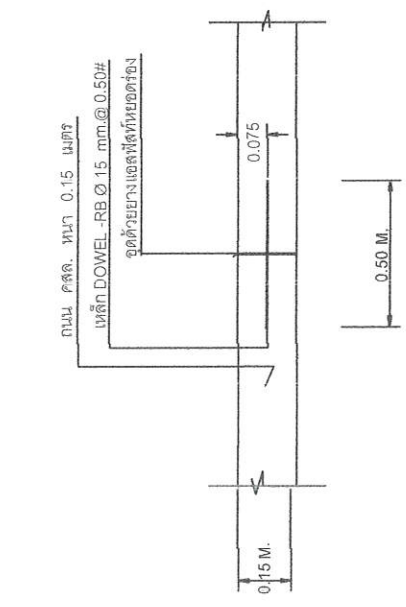


EXPANSION JOINT
NOT TO Scale

- ทุกระยะเป็น 100 เมตร

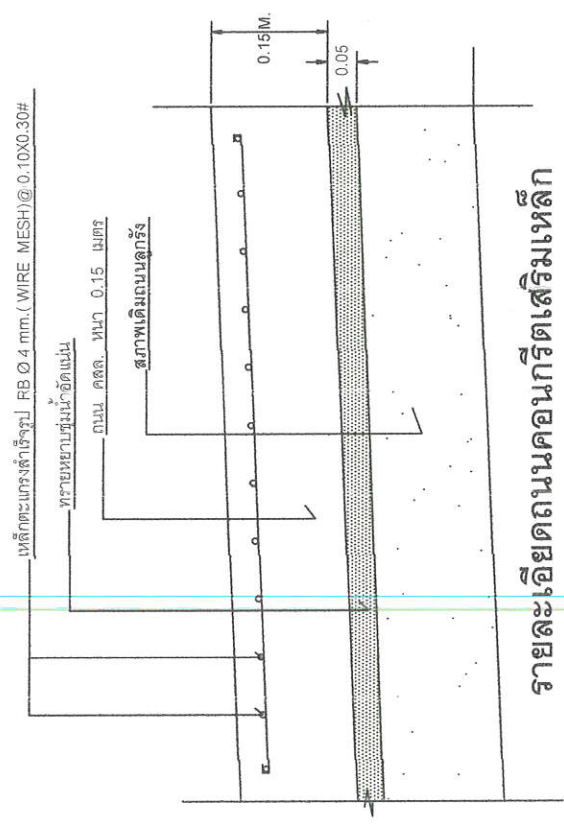
(นายวิรินทร์ นิลศรีรัมย์)
วิศวกรโยธา
สข.9105

LONGITUDINAL JOINT
NOT TO Scale



CONTRACTION JOINT
NOT TO Scale

- ทุกระยะเป็น 10.00 เมตร



รายละเอียดถนนคอนกรีตเสริมเหล็ก

NOT TO Scale

องค์การบริหารส่วนตำบลหินดาด	อำเภอห้วยแถลง จังหวัดนครราชสีมา
อ้างอิง	แบบกรมการปกครอง แบบเลขที่ พ.1 - 01 แบบกรมทางหลวงชนบท
แบบ	โครงการก่อสร้างถนน คสล. อบจ. นม. 1 อบจ. สายหินดาด - หนองบัว (บริเวณหน้าโรงเรียนห้วยแถลงพัฒนา)
สถานที่ก่อสร้าง	บ้านตะพานทอง หมู่ที่ 14 ต.หินดาด อ. ห้วยแถลง จ. นครราชสีมา
สำรวจ/แบบ	(นายวิรินทร์ นิลศรีรัมย์) ผู้ช่วยนายช่างโยธา (นายบรรจง นามวงษา) นายช่างโยธาชำนาญงาน
ตรวจแบบ	(นายบรรจง นามวงษา) นายช่างโยธาชำนาญงาน
เห็นชอบ	(นายวิฑูรย์ สัจจะ) ปลัดองค์การบริหารส่วนตำบลหินดาด
อนุมัติ	(นายวิฑูรย์ สัจจะ) นายก อบต.หินดาด
วัน / เดือน / ปี	
แผ่นที่	จำนวน
A - 07	09

ตารางที่ 1

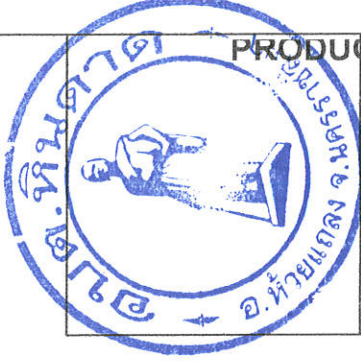
แสดงขนาดของเหล็กค้ำยัน ที่ใช้กับรอยต่อเพื่อการหดตัวและการขยายตัว ของเหล็กยึดที่ใช้กับรอยต่อคานยาว

ความหนาของ ฟันบน T (มม.)	รอยต่อเพื่อการขยายตัว EXPANSION JOINT		รอยต่อเพื่อการหดตัว CONTRACTION JOINT		รอยต่อคานยาว LONGITUDINAL JOINT		ทรายรองพื้น ฐานกว้าง ๑๕๐ มม.
	เส้นผ่าศูนย์กลาง (มม.)	ความยาว (มม.)	เส้นผ่าศูนย์กลาง (มม.)	ความยาว (มม.)	เส้นผ่าศูนย์กลาง (มม.)	ความยาว (มม.)	
150	RB 19	500	RB 15	500	DB 16	500	50

ตารางที่ 2


แสดงขนาดของกรงเหล็กค้ำยัน และกรงคานยาวรอยต่อในถนนคอนกรีต

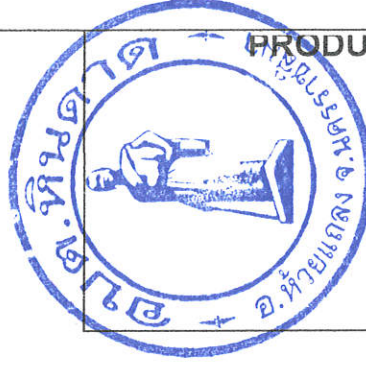
ชนิดของรอยต่อ	ระยะห่างระหว่างรอยต่อ (ม.)	ความกว้างของรอยต่อ (มม.)	ความลึกของรอยต่อ (มม.)
รอยต่อเพื่อการหดตัว CONTRACTION JOINT	< 11	10	40
	11 - 15	15	50
รอยต่อเพื่อการขยายตัว EXPANSION JOINT	15 - 20	20	50
	- ทุกระยะไม่เกิน 100 เมตร	25	50
รอยต่อคานยาว LONGITUDINAL JOINT	—	10	50



PRODUCED BY AN AUTODESK EDUCATIONAL PRODUCT

องค์การบริหารส่วนตำบลหินดาด
อำเภอห้วยแถลง จังหวัดนครราชสีมา
อ้างอิง
แบบกรมการปกครอง
แบบเลขที่ พ.1 - 01
แบบกรมทางหลวงชนบท
แบบ
โครงการก่อสร้างถนน ๓๓๑.๐๖๖.๐๖๖.๐๖๖
สายหินดาด - หินดาด
(บริเวณหน้าโรงเรียนห้วยละพาน)
สถานที่ก่อสร้าง
บ้านสะพานทอง หมู่ที่ 14 ต.หินดาด
อ. ห้วยแถลง จ. นครราชสีมา
สำรวจ/แบบ
(นายวิสันต์ กุมบุร)
(ผู้ช่วยนายช่างโยธา)
(นายบรรจง นามวงษา)
นายช่างโยธาชำนาญงาน
ตรวจแบบ
(นายบรรจง นามวงษา)
นายช่างโยธาชำนาญงาน
เห็นชอบ
(นายเนติ สิง)
ปลัดองค์การบริหารส่วนตำบลหินดาด
อนุมัติ
(นายพิบูลย์ แสงสุระ)
นายก อบต.หินดาด
วัน / เดือน / ปี
แผ่นที่
A - 08
จำนวน
09


 (นายวิรินทร์ นิลศรีรัมย์)
 วิศวกรโยธา
 สข.9105



องค์การบริหารส่วนตำบลหินดาด
อำเภอห้วยแถลง จังหวัดนครราชสีมา
อ้างอิง แบบกรมการปกครอง
แบบเลขที่ ท.1 - 01
แบบกรมทางหลวงชนบท
แบบ
โครงการก่อสร้างถนนลาดยางแอสฟัลต์คอนกรีตสายหินดาด - หินดาด (บริเวณหน้าโรงเรียนห้วยประทวน)
สถานที่ก่อสร้าง
บ้านสะพานทอง หมู่ที่ 14 ต.หินดาด อ. ห้วยแถลง จ. นครราชสีมา
สำรวจ/แบบ
(นายวิสันต์ กุมประ) ผู้ชำนาญการโยธา
(นายประจักษ์ นวมวงษา) นายช่างโยธาชำนาญงาน
ตรวจสอบ
(นายบรรจง นามวงษา) นายช่างโยธาชำนาญงาน
เห็นชอบ
(นายสมบัติ สิริง) ปลัดองค์การบริหารส่วนตำบลหินดาด
อนุมัติ
(นายพิบูลย์ แสงสระ) นายก อบต.หินดาด
วัน / เดือน / ปี
แผ่นที่
จำนวน
A - 09
60

นายวิสันต์ กุมประ
วิศวกรโยธา
สย.9105

