

## จดหมายข่าว อบต.หินดาด ประจำเดือน มกราคม 2563

ประชุมผู้บริหาร/ผู้นำชุมชนตำบลหินดาด เพื่อแก้ไขปัญหาภัยแล้ง  
วันที่ 15 – 16 มกราคม 2563 คณะผู้บริหารพนักงานองค์การบริหารส่วนตำบล  
หินดาดและผู้นำชุมชน ตำบลหินดาด ออกพื้นที่ หมู่2,3,4,5,6,7,9,12,13,14 เพื่อ  
ประชุมแก้ปัญหาภัยแล้ง



จดหมายข่าว อบต.หินดาด

จัดทำโดย

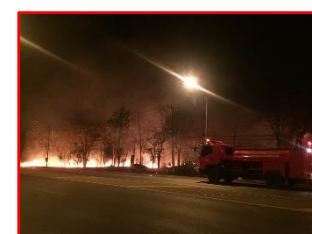
สำนักปลัด อบต.

โทร. 044950470

[www.hindardhuylalang.go.th/](http://www.hindardhuylalang.go.th/)



## งานป้องกันและบรรเทาสาธารณภัยออกดับไฟป่า ในเขตพื้นที่องค์การบริหารส่วนตำบลหินดาด



จดหมายข่าว อบต.หินดาด ประจำเดือน มกราคม 2563

## เรื่อง ภาษีที่ดินและสิ่งปลูกสร้าง ภาษีป้าย

### ภาษีที่ดินและสิ่งปลูกสร้าง

#### ผู้เสียภาษี

- เจ้าของที่ดิน
- เจ้าของสิ่งปลูกสร้าง
- เจ้าของห้องชุด
- ผู้ครอบครองทรัพย์สินหรือผู้ที่ทำประโยชน์ทรัพย์สิน(ที่ดิน/สิ่งปลูกสร้าง)

1. ตรวจสอบรายการที่ดินและสิ่งปลูกสร้าง → พฤศจิกายน - ธันวาคม
2. ประกาศราคาประเมินทุนทรัพย์ → มกราคม
3. แจ้งประเมินภาษี → มกราคม – กุมภาพันธ์
4. ชำระภาษี → ภายในเดือนเมษายน
5. ผ่อนชำระ → เมษายน-มิถุนายน

#### เบี้ยปรับ

- 10% ของค่าภาษีที่มาชำระก่อนออกหนังสือทวงถาม
- 20% ของภาษีที่มาชำระภายในวันที่กำหนดไว้ในหนังสือแจ้งทวงถาม
- 40% ของค่าภาษีที่มาชำระเกินวันที่กำหนดไว้ในหนังสือทวงถาม
- 1% ของค่าภาษีที่ค้างชำระต่อเดือน

### ภาษีป้าย

ยื่นแบบแสดงรายการ (ภ.ป.1)  
ตั้งแต่วันที่ 1 มกราคม – 31 มีนาคม

ชำระภาษีต่อพนักงานเจ้าหน้าที่  
ตั้งแต่วันที่ 1 มกราคม ถึง 31 มีนาคม หรือภายใน 15 วัน นับแต่วัน  
ถัดจากวันที่รับแจ้งประเมินจากพนักงานเจ้าหน้าที่แล้วแต่กรณี

#### ค่าเบี้ยปรับและเงินเพิ่ม

เบี้ยปรับ : จงใจไม่ยื่นแบบแสดงรายการภาษีป้ายปรับ 5,000 – 50,000 บาท

เงินเพิ่ม : ไม่ชำระภายใน 15 วัน นับแต่วันที่ได้รับแจ้งประเมินคิดเงินเพิ่ม 2% ของค่าภาษีต่อเดือน

: ไม่ยื่นแบบภายในกำหนดคิดเงินเพิ่ม 10% ของทุกปี



จดหมายข่าว อบต.หินดาด

จัดทำโดย

สำนักปลัด อบต.

โทร. 044950470

[www.hindardhuytalang.go.th/](http://www.hindardhuytalang.go.th/)



## จดหมายข่าว อบต.หินดาด ประจำเดือน มกราคม 2563

วันที่ ๑๑ มกราคม ๒๕๖๓ องค์การบริหารส่วนตำบลหินดาดจัดกิจกรรมงานวันเด็ก ประจำปี ๒๕๖๓ และสมาชิกสภาฯและพนักงานร่วมทำกิจกรรมจิตอาสาในครั้งนี้ด้วย



จดหมายข่าว อบต.หินดาด

จัดทำโดย

สำนักปลัด อบต.

โทร. 044950470

[www.hindardhuylang.go.th/](http://www.hindardhuylang.go.th/)



งานจัดเก็บรายได้ กองคลัง ออกพื้นที่ ๑๔ หมู่บ้าน ตามโครงการออกสำรวจและจัดทำบัญชีรายการที่ดินและสิ่งปลูกสร้าง ตามพระราชบัญญัติภาษีที่ดินและสิ่งปลูกสร้าง พ.ศ.๒๕๖๒ (ระหว่างวันที่ ๑๖ - ๓๑ มกราคม ๒๕๖๓ ออกพื้นที่ หมู่ที่ ๓,๔,๑๑,๑๕)

